

Sistemi innovativi per interni

Edilizia
professionale



L'eccezione delle
pitture Sigma
per ambienti più
sani, più puliti,
più vivibili.



Sigma Coatings
parte del
gruppo PPG



Sigma Coatings fa parte del gruppo PPG, una grande realtà con oltre 100 stabilimenti nel mondo, che da sempre pone la ricerca di nuove soluzioni tecnologiche come punto imprescindibile della sua strategia di sviluppo.

Grazie a questa costante ricerca, le pitture Sigma Coatings sono sempre all'avanguardia per qualità e prestazioni innovative.

Pitture in grado di contrastare la proliferazione dei batteri in modo permanente, di eliminare il fumo e le muffe, migliorando sensibilmente la qualità della vita negli ambienti interni.



Pitture antipolvere
e ad alta pulibilità



Pittura
immunizzante



Pitture senza solventi
certificate



Sistema antimuffa certificato
per ambienti alimentari



Sistema multifunzionale
antimacchia



Soluzioni per il
settore sanitario



Pitture
antipolvere
e ad alta
pulibilità



SIGMAPEARL PLAFOND SUPERMATT. BELLO OGGI, BELLO SEMPRE.

Pittura murale antipolvere. Frutto della ricerca più avanzata, risolve il problema del grigiore sui soffitti e dona al vostro lavoro la bellezza dell'opaco profondo.

L'attenzione di PPG alle nuove esigenze dei professionisti ha prodotto una soluzione d'avanguardia: Sigmapearl Plafond, pittura murale per interni in grado di contrastare efficacemente l'accumulo di polvere sulle superfici.

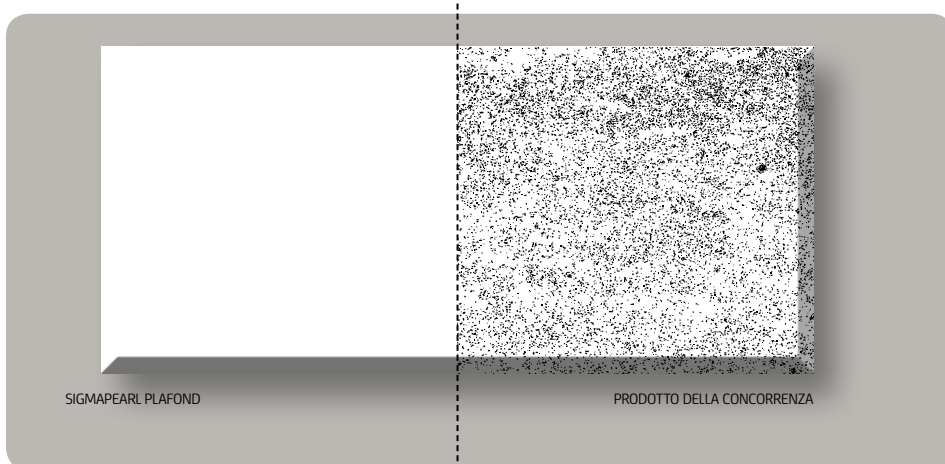
- Dust Proof Technology™: la polvere non aderisce alle superfici
- Elevata copertura classe 1 (EN 13300)
- Facilità di applicazione
- Aspetto ultra-opaco
- Bianco intenso
- Inodore, privo di solventi ed emissioni
- Disponibile in bianco e tinte chiare
- A norma COV



SIGMAPEARL PLAFOND



PRODOTTO DELLA CONCORRENZA



DUST PROOF TECHNOLOGY™

Grazie all'innovativa Dust Proof Technology i test effettuati dimostrano come Sigmapearl Plafond respinga la polvere lasciando la superficie perfettamente pulita a lungo.



La polvere sollevata dal movimento convettivo dell'aria generato dalle fonti di calore (caloriferi, stufe, condizionatori, ecc.) è la principale responsabile del precoce e antiestetico ingrigimento dei soffitti e delle pareti così difficile da eliminare.

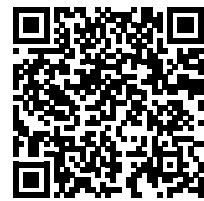
Chi, davanti a superfici ingrigite troppo in fretta, non ha desiderato un prodotto capace di conservare a lungo la qualità del lavoro ben fatto?

Sigmapearl Plafond, grazie all'esclusiva **Dust Proof Technology™**, non ha presa di sporco, impedisce, quindi, alla polvere di penetrare nel film di pittura.

Il risultato è pulizia e protezione per tutte le pareti nel tempo, specialmente per i soffitti, ai quali Sigmapearl Plafond dona l'affascinante effetto opaco profondo.

Inodore e lavabile, Sigmapearl Plafond è colorabile nelle tonalità più richieste per una perfetta resa estetica in ogni ambiente.

QR Code Sigmapearl Plafond



Pitture
antipolvere
e ad alta
pulibilità



SIGMAPEARL CLEAN

Estrema pulibilità, elimina con facilità anche le macchie più difficili.

Sigmapearl Clean

Pittura murale opaca dotata di **eccezionale pulibilità** grazie alla speciale formulazione che impedisce allo sporco di penetrare nel supporto. Estrema facilità nell'eliminare macchie ostinate come sugo, ketchup, rossetto, pennarello*, pastelli, ecc. L'elevata resistenza all'abrasione umida, in base alla Norma EN 13300, si abbina alla capacità di **evitare** il cosiddetto "effetto polish": le pareti trattate con la pittura opaca Sigmapearl Clean infatti non si lucidano una volta lavate, garantendo un colore perfettamente uniforme nel tempo.

*pennarelli all'acqua senza solventi e non indelebili

SigmaCleaner

Per una pulizia ottimale anche in caso di macchie particolarmente difficili, Sigma Coatings ha sviluppato lo speciale pulitore SigmaCleaner in grado di eliminare immediatamente macchie che i normali detersivi per uso domestico non sono in grado di rimuovere.

Il sistema Sigmapearl Clean + pulitore SigmaCleaner è particolarmente consigliato per cucine, bar, ristoranti, camerette di bambini. Sigmapearl Clean è colorabile in un infinito numero di tinte grazie al sistema tintometrico SigmaTint Absolu.

- Finitura super pulibile
- Elevata resistenza all'abrasione umida classe 1 secondo EN 13300
- Ottima dilatazione e facile da applicare
- Nessun effetto polish, non si lucida con il lavaggio
- Ottima copertura classe 2 secondo EN 13300
- Aspetto opaco
- Colorabile in un infinito numero di tinte
- A norma COV

QR Code Sigmapearl Clean Matt



Test di laboratorio per verificare la pulibilità di Sigmapearl Clean e confronto con pittura lavabile della concorrenza.



TEST MACCHIE DI PENNARELLO



SIGMAPEARL CLEAN

PRODOTTO LAVABILE DELLA CONCORRENZA



SIGMAPEARL CLEAN

PRODOTTO LAVABILE DELLA CONCORRENZA



SIGMAPEARL CLEAN

PRODOTTO LAVABILE DELLA CONCORRENZA

Sul pannello è stato applicato Sigmapearl Clean e un prodotto lavabile della concorrenza. Il pannello è stato sporcato con un pennarello all'acqua.

Sul pannello è stato spruzzato lo speciale pulitore SigmaCleaner e successivamente passato un panno per ripulire le macchie di pennarello.

La zona del pannello su cui è stato applicata la pittura murale Sigmapearl Clean è risultata perfettamente pulita, la zona del pannello trattata con prodotto della concorrenza è risultata ancora macchiata dal pennarello.

TEST MACCHIE DI CAFFÈ



SIGMAPEARL CLEAN

PRODOTTO LAVABILE DELLA CONCORRENZA



SIGMAPEARL CLEAN

PRODOTTO LAVABILE DELLA CONCORRENZA



SIGMAPEARL CLEAN

PRODOTTO LAVABILE DELLA CONCORRENZA

Sul pannello è stato applicato Sigmapearl Clean e un prodotto lavabile della concorrenza. Il pannello è stato sporcato con caffè.

Sul pannello è stato spruzzato lo speciale pulitore SigmaCleaner e successivamente passato un panno per ripulire le macchie di caffè.

La zona del pannello su cui è stato applicata la pittura murale Sigmapearl Clean è risultata perfettamente pulita, la zona del pannello trattata con prodotto della concorrenza è risultata ancora macchiata di caffè.

Pittura immunizzante



SIGMARESIST IMMUN MATT

Una protezione attiva e permanente per l'igiene e la salute unita ad un'eccezionale pulibilità.

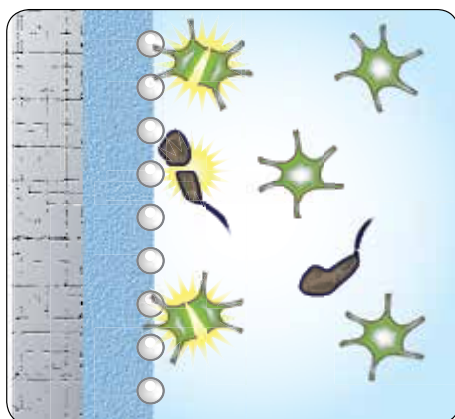
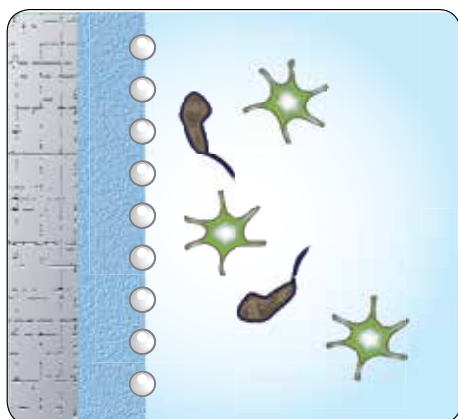
Sigmarest Immun Matt è una pittura murale ad **effetto immunizzante** opaca, basata sull'innovativa tecnologia a base di argento.

Grazie alle **proprietà antibatteriche naturali dell'argento**, note sin dall'antichità, Sigmarest Immun Matt è in grado di esercitare una protezione attiva e duratura nel tempo contro la formazione di muffe, funghi e microrganismi dannosi per la salute. A differenza di altre pitture che utilizzano agenti chimici per uccidere i germi e la cui efficacia nel tempo è assai limitata, Sigmarest Immun Matt sfrutta l'azione naturale delle particelle di argento per ottenere un **effetto sanificante permanente**.

Inoltre la particolarità dell'esclusiva tecnologia è quella di legare saldamente le particelle di argento agli altri componenti della pittura, in modo da poter resistere alle sollecitazioni dovute ad esempio al lavaggio. Infatti la formula nuovamente migliorata consente una elevata resistenza ai disinfettanti più comuni ed eccezionale pulibilità. In caso di macchie particolarmente difficili inoltre è possibile usare anche lo speciale detergente SigmaCleaner. Queste qualità fanno di Sigmarest Immun Matt la scelta ideale per tutti i luoghi ad alta frequentazione nei quali è indispensabile mantenere il maggior grado di igiene possibile, come: ospedali, case di cura, studi medici, asili, scuole, piscine, palestre.

Ma anche in ambito residenziale, Sigmarest Immun Matt è in grado di esercitare una valida prevenzione, soprattutto in presenza di bambini e anziani.

- Finitura immunizzante-azione antibatterica naturale dell'argento
- Eccezionale pulibilità, in caso di macchie particolarmente difficili utilizzare SigmaCleaner
- Inodore
- Elevata resistenza ai disinfettanti più comuni
- Resistente alla formazione di muffe e microorganismi
- Esente da emissioni di solventi e plastificanti COV < 1 g/l
- Migliora l'igiene dell'aria negli ambienti
- Ottima copertura classe 1 secondo EN13300
- Elevata resistenza all'abrasione umida classe 1 secondo EN 13300
- Attintabile in un infinito numero di tinte anche brillanti
- A norma COV



L'ARGENTO: IMMUNIZZANTE NATURALE

QUANDO L'IGIENE È UNA PRIORITÀ
Le particelle d'argento contenute in Sigmarest Immun Matt agiscono in modo mirato contro i microrganismi presenti nell'ambiente quando ne vengono a contatto.



Pitture
senza
solventi
certificate



LINEA POLY, SMALTI MURALI PER INTERNI CERTIFICATI ANCHE PER AMBIENTI ALIMENTARI

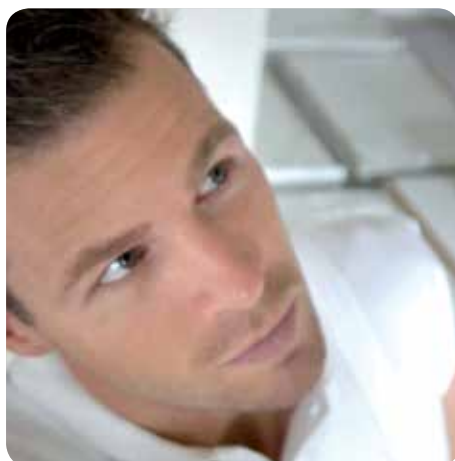
La linea Poly è lo straordinario risultato della tecnologia Sigma nel settore degli smalti murali all'acqua per interni. Nell'ottica di una sempre maggiore attenzione e tutela della salute dell'applicatore, gli smalti murali Poly sono stati formulati senza solventi e sostanze nocive volatili ed hanno ottenuto anche l'**omologazione TÜV**, rigida certificazione tedesca che valuta la concentrazione di sostanze tossiche e nocive per la salute umana.

Sigma Polysatin e Sigma Polygloss, inoltre sono **ideali per applicazione in ambienti di lavoro alimentare** (panifici, birrerie, caseifici, cucine), sono stati infatti certificati dall'Università Cattolica del Sacro Cuore di Piacenza e sono conformi alle specifiche richieste dalla normativa HACCP per la pitturazione di ambienti alimentari.

La linea Poly rappresenta una eccezionale sintesi delle migliori caratteristiche tecnico applicative: elevata copertura, resa, punto di bianco, facilità di applicazione, assenza di odore. Tutti gli smalti murali della linea Poly hanno un'elevata resistenza all'abrasione umida. Si applicano su supporti murali nuovi o precedentemente verniciati, ma anche su supporti diversi come rivestimenti in fibra di vetro.



CONFORME ALLA
NORMATIVA HACCP



Sigma Polymatt

Smalto murale acrilico all'acqua, opaco, per pareti interne. Inodore, esente da solventi ed emissioni, con certificato TÜV tedesco.

- A basso impatto ambientale, esente da solventi. VOC < 1 g/l (bianco)
- Inodore
- Elevato potere coprente, classe 1 secondo la norma EN 13300
- Buona permeabilità al vapore acqueo
- Lavabile, resistente all'abrasione umida, classe 1 secondo la norma EN 13300
- Ottimo punto di bianco
- Colorabile in un infinito numero di tinte
- A norma COV



Sigma Polygloss

Smalto murale acrilico all'acqua, lucido, per pareti interne. Inodore, esente da solventi ed emissioni, certificato TÜV e per ambienti di lavoro alimentare.

- Conforme alle specifiche richieste dalla normativa **HACCP** per la pitturazione di ambienti alimentari
- A basso impatto ambientale, esente da solventi. VOC < 1 g/l (bianco)
- Inodore
- Ottimo potere coprente, classe 2 secondo la norma EN 13300
- Buona permeabilità al vapore acqueo
- Lavabile, resistente all'abrasione umida, classe 1 secondo la norma EN 13300
- Colorabile in un infinito numero di tinte
- A norma COV



Sigma Polysatin SM

Smalto murale acrilico all'acqua, satinato, per pareti interne. Inodore, esente da solventi ed emissioni, con certificato emesso dal TÜV tedesco. Certificato per ambienti di lavoro alimentare.

- Conforme alle specifiche richieste dalla normativa **HACCP** per la pitturazione di ambienti alimentari
- Abasso impatto ambientale, esente da solventi. VOC < 1 g/l (bianco)
- Inodore
- Ottimo potere coprente, classe 2 secondo la norma EN 13300
- Buona permeabilità al vapore acqueo
- Lavabile, resistente all'abrasione umida, classe 1 secondo la norma EN 13300
- Colorabile in un infinito numero di tinte
- A norma COV



BRANDIRAPID: PITTURA MURALE PER INTERNI CERTIFICATA TÜV

Sigma Brandirapid è una pittura murale esente da solventi ed emissioni nocive, inodore, omologata TÜV. Vanta una eccellente copertura e buona permeabilità al vapore acqueo. Lavabile, aspetto opaco profondo.



- Inodore, esente da solventi, COV < 1 g/L
- Ottimo potere coprente, classe 1 secondo EN 13300
- Resistente all'abrasione umida di classe 2 secondo la norma EN 13300
- Buona permeabilità al vapore acqueo
- Ottimo punto di bianco
- A norma COV

Sistema antimuffa certificato per ambienti alimentari



SIGMA FUNGISOL SIGMA FUNGIMATT

Il sistema antimuffa certificato per l'industria alimentare e per gli ambienti domestici.

Sigma Fungisol e Sigma FungiMatt rappresentano il sistema ideale per prevenire e contrastare la formazione di muffe, funghi, muschi ed alghe in qualsiasi ambiente soggetto ad umidità, dagli ambienti domestici come cucine, bagni, locali lavanderie, all'industria alimentare in cui più che mai è indispensabile mantenere un ambiente sano e pulito.

La pittura murale Sigma FungiMatt è stata, infatti, approvata da Isega, Istituto tedesco che ne ha certificato l'**idoneità ad essere utilizzata in ambienti di lavoro alimentare**, come panifici, grandi cucine, macelli, caseifici, birrerie ecc. ed è conforme alle specifiche richieste dalla normativa HACCP per la pitturazione di ambienti alimentari.

La soluzione Sigma Fungisol inoltre bonifica le superfici prima dell'applicazione della finitura.

Sigma Fungisol

Bonifica e preserva le superfici dalla formazione di muffe, funghi, muschi ed alghe.

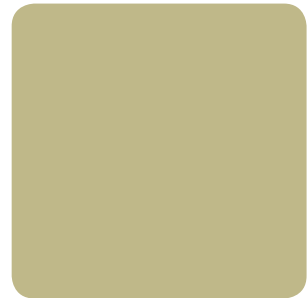
- È un composto altamente concentrato applicabile sia come soluzione pronta all'uso, per la massima efficacia in caso di contaminazioni particolarmente difficili, sia diluito con acqua (max 1:4)
- In combinazione con Sigma FungiMatt può essere utilizzato anche in ambienti di lavoro alimentare soggetti a condensa e/o scarsa ventilazione (ad esempio panifici, birrerie, macellerie, macelli)
- Non contiene composti del mercurio nè biocidi volatili
- A norma COV



Approvato dall'ISEGA, Istituto tedesco che certifica l'idoneità dei prodotti ad essere utilizzati in ambienti di lavoro alimentari.

CONFORME ALLA
NORMATIVA HACCP





Sigma FungiMatt

Pittura murale lavabile specifica per la prevenzione a lungo termine della formazione di muffa e funghi in ambienti interni.

- Esente da solventi ed emissioni nocive
- Idoneo per utilizzo in ambienti alimentari, approvato da Isega
- Conforme alle specifiche richieste dalla normativa **HACCP** per la pitturazione di ambienti alimentari
- Ottima copertura, classe 1 secondo EN 13300
- Ottima distensione sia a rullo che a pennello
- Ottimo punto di bianco
- Opaco profondo
- Lavabile con resistenza all'abrasione umida di classe 2 secondo la norma EN 13300
- A norma COV



Sistema multifunzionale antimacchia



SIGMA RENOVA ISOTOP SIGMA RENOVA ISOTOP PRIMER

Il sistema supercoprente a prova di fumo e di macchie.

Per risolvere in maniera professionale e definitiva il problema delle macchie di fumo, fuliggine, nicotina, macchie secche d'acqua e scritte di pennarello, i laboratori Sigma Coatings hanno creato il ciclo Sigma Renova Isotop.

Il segreto della sua efficacia è nell'azione combinata di due differenti prodotti, il primo di isolamento, il secondo di copertura e decorazione.

Il prodotto isolante Sigma Renova Isotop Primer neutralizza e blocca totalmente lo sporco. Con l'applicazione della finitura Sigma Renova Isotop, lo sporco viene coperto in maniera totale e definitiva.

Sigma Renova Isotop

Pittura murale acrilica per interni ad alto potere isolante e coprente. Copre superfici con macchie di fumo, macchie di umidità secche, nicotina, tè, caffè e scritte di pennarello. Applicabile su intonaco, cemento, cartongesso, mattoni, carta da parati e tessuti per muro in fibra di vetro.

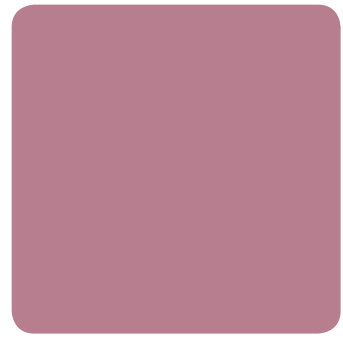
- Eccellente potere isolante in combinazione con Sigmarenova Isotop Primer
- Rapida essiccazione
- Ottimo potere coprente, classe 1 secondo EN 13300
- Inodore
- Ottima lavabilità, classe 1 secondo EN 13300
- Attintabile in un infinito numero di tinte pastello
- A norma COV

	CONTAMINAZIONE LEGGERA	CONTAMINAZIONE MEDIA	CONTAMINAZIONE ELEVATA
SIGMA RENOVA ISOTOP PRIMER	●	●	●
SIGMA RENOVA ISOTOP	●	● ●	● ●
PITTURE STANDARD	● ●		

● = 1 strato ●● = 2 strati



Il sistema Sigma Renova Isotop offre una soluzione su misura in relazione al grado di contaminazione e sporco. In quasi tutti i casi sono sufficienti due strati di Sigma Renova Isotop per una perfetta copertura.



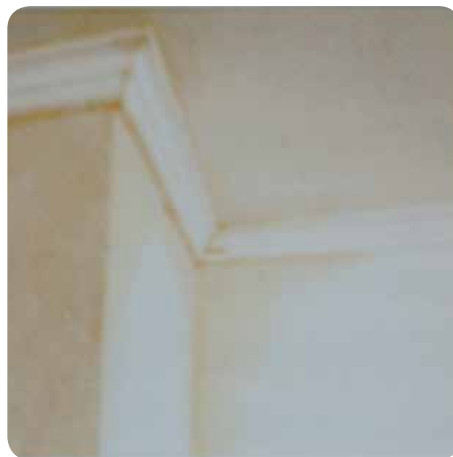
Sigma Renova Isotop Primer

Fondo isolante antimacchia e antinicotina all'acqua.

- Rapidità di essiccazione
- Inodore
- Ricopribile con Sigma Renova Isotop o con altre pitture murali Sigma
- A norma COV



Sigma Renova Isotop grazie alla sua elevata capacità coprente, risolve definitivamente il problema di scritte causate da pennarelli o penne a sfera.



L'elevata capacità isolante e coprente del ciclo Sigma Renova Isotop garantisce agli ambienti danneggiati da infiltrazioni d'acqua un aspetto completamente nuovo. Inoltre offre un'efficace barriera alla proliferazione di muffe e funghi.



Fuliggine e fumo sono le tipiche forme di contaminazione che Sigma Renova Isotop isola e copre efficacemente.

Soluzioni
per il settore
sanitario



Il bene più
prezioso
è la salute



L'IMPEGNO DI SIGMA: PROTEGGERLA CON UNA PROPOSTA ADEGUATA ALLE ESIGENZE DEL SETTORE SANITARIO.

Nei luoghi di cura, tutto deve essere più efficace, più funzionale, più sicuro. La fragilità fisica e psicologica dei pazienti impone la necessità di un'igiene ineccepibile.

Per le strutture sanitarie, ospedali, ambulatori, case di cura per anziani, occupate e attive 24 ore su 24, ridurre al minimo il fastidio è fondamentale per la qualità di vita di ospiti e operatori. Pertanto, la scelta di pitture per interni destinati a strutture operanti nel settore ospedaliero e medico, deve rispondere a specifiche esigenze e criteri particolari come, ad esempio, una rapida essiccazione e la totale assenza di sostanze organiche volatili, oltre a facilità di pulizia, igiene ottimale e durabilità superiore.

Anche il colore gioca un ruolo fondamentale: abbinamenti cromatici, contrasti e illuminazione sono studiati per dare a pazienti e frequentatori, sensazioni di benessere, calma e migliorare l'accessibilità e l'utilizzo degli spazi.



Sigma Coatings offre una vasta gamma di prodotti in grado di soddisfare tutte queste richieste, fornendo pitture e sistemi adeguati alle specifiche esigenze dei vari ambienti che compongono le strutture ospedaliere.

Guida alla scelta della pittura

Sigma Coatings propone una guida alla scelta delle pitture in funzione dei locali di applicazione, differenziati per utilizzo e necessità di pulizia ed igiene per ridurre i rischi di contaminazione:

- ZONA 1 - condizioni di rischio basso
- ZONA 2 - condizioni di rischio medio
- ZONA 3 - condizioni di rischio severo

GUIDA ALLA SCELTA DEI PRODOTTI PER LOCALI IN ZONA 1

Uffici e sale riunioni-servizi tecnici ed amministrativi, residenze temporanee per il personale di servizio.

PRODOTTO	ASPETTO	CLASSI DI LAVABILITÀ	RESISTENZA AI DISINFETTANTI	COLORI	
				Tutte le tinte	Bianco e Pastello
Sigma Polygloss <small>Certificato Università Cattolica, Tuv, ISEGA + HACCP</small>	lucido	1	•	•	
Sigma Polysatin <small>Certificato Università Cattolica, Tuv, ISEGA + HACCP</small>	satinato	1	•	•	
Sigmatex Superlatex	opaco	2		•	
Sigma Brandicolor	opaco	2		•	
Sigma Contour Aqua PU Semi Gloss	semilucido	1	•	•	
Sigma Contour Aqua PU Gloss	brillante	1	•	•	
Sigma Pearl Plafond	opaco	2			•
Sigma Pearl Clean	opaco	1		•	

TIPO DI LAVORO	ASPETTO					
	OPACO		SATINATO		BRILLANTE O SEMILUCIDO	
	classe B	classe A	classe B	classe A	classe B	classe A
Soffitti	Brandicolor	Plafond/Polymatt	no		no	
Muri	Brandicolor	Plafond/Polymatt	Polysatin		Polygloss	
Porte, corrimano	Sigma Contour Aqua PU Matt		Contour Aqua PU Satin		Contour Aqua PU Gloss - Semi Gloss	

Classe A: lavori molti accurati - Classe B: lavori standard e di ordinaria manutenzione.

Classi di lavabilità: 1 alta, 2 media, 3 bassa. Secondo la normativa EN 13300, metodo ISO 11998

GUIDA ALLA SCELTA DEI PRODOTTI PER LOCALI IN ZONA 2

Camere di degenza, sale di attesa, ambulatori.

PRODOTTO	ASPETTO	CLASSI DI LAVABILITÀ	RESISTENZA AI DISINFETTANTI	COLORI	
				Tutte le tinte	Bianco e Pastello
Sigma Polygloss <small>Certificato Università Cattolica, Tuv, ISEGA + HACCP</small>	lucido	1	•	•	
Sigma Polysatin <small>Certificato Università Cattolica, Tuv, ISEGA + HACCP</small>	satinato	1	•	•	
Sigma Brandicolor	opaco	2		•	
Sigmaresist Immun Matt	opaco	1	•	•	
Sigma Contour Aqua PU Semi Gloss	semilucido	1	•	•	
Sigma Contour Aqua PU Gloss	brillante	1	•	•	
Sigma Contour Aqua PU Satin	satinato	1	•	•	
Sigmatex Superlatex	opaco	2		•	
Sigma Pearl Clean	opaco	1		•	

TIPO DI LAVORO	ASPETTO					
	OPACO		SATINATO		BRILLANTE O SEMILUCIDO	
	classe B	classe A	classe B	classe A	classe B	classe A
Soffitti <small>(sempre con finitura opaca)</small>	Brandirapid	Sigma Pearl Plafond	no		no	
Muri	Resist Immun		Polysatin		Polygloss	
Porte, corrimano	Sigma Contour Aqua PU Matt		Contour Aqua PU Satin		Contour Aqua PU Semi Gloss	

GUIDA ALLA SCELTA DEI PRODOTTI PER LOCALI IN ZONA 3

Ambulatori di terapia intensiva, rianimazione, piccola chirurgia, nursery, radiologia.

PRODOTTO	ASPETTO	CLASSI DI LAVABILITÀ	RESISTENZA AI DISINFETTANTI	COLORI	
				Tutte le tinte	Bianco e Pastello
Sigma Polygloss <small>Certificato Università Cattolica, Tuv, ISEGA + HACCP</small>	lucido	1	•	•	
Sigma Polysatin <small>Certificato Università Cattolica, Tuv, ISEGA + HACCP</small>	satinato	1	•	•	
Sigmaresist Immun Matt	opaco	1	•	•	
Sigma Contour Aqua PU Semi Gloss	semilucido	1	•	•	
Sigma Contour Aqua PU Gloss	brillante	1	•	•	
Sigma Contour Aqua PU Satin	satinato	1	•	•	

TIPO DI LAVORO	ASPETTO					
	OPACO		SATINATO		BRILLANTE O SEMILUCIDO	
	classe A		classe A		classe A	
Soffitti	Polymatt		no		no	
Muri	no		Polysatin		Polygloss	
Porte, corrimano	no		Contour Aqua PU Satin		Contour Aqua PU Gloss o Semi Gloss	



PPG Univer S.p.a.

Via Monte Rosa, 7 28010 Cavallirio (No)

Tel. (0163) 80 66 11 Fax. (0163) 80 66 89 N° Verde 800 613 343

info@sigma-news.com

www.sigmacoatings.it

