

PROFILO TERMINALE PVC CON RETE



1. DATI ANAGRAFICI e DOCUMENTAZIONE

MATERIALE: *Realizzato in PVC e in fibra di vetro Adfors Saint-Gobain di tipo E, impregnata con resine antialcaline SBR, conforme alla norma ETAG 004 certificata da primari Istituti Europei, corredata di Marchio di Qualità ITC CNR, interasse 3.5 x 3.8 mm e grammatura pari a 165 gr/m².*

COLORE: *Bianco*
PESO: *4,8 kg/cf*
5,0 kg/cf
5,2 kg/cf

DOCUMENTAZIONE:

DEFINIZIONI: *Profilo di chiusura intonaco con rete in fibra di vetro R131 termosaldata.*

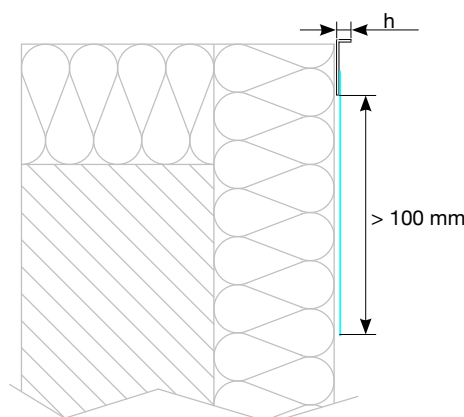
UTILIZZO: *Utilizzato per una corretta ed uniforme applicazione del rasante nei sistemi a cappotto o dell'intonaco e per realizzare bordi netti a chiusura della superficie rasata.*

CODICE PRODOTTO: *994617*
634636
634637

GRUPPO: *Accessori per isolamento termico a cappotto*
FAMIGLIA: *Profili*
NOME: *Profilo Terminale PVC con Rete*

DIMENSIONI DISPONIBILI:

994617	634636	634637
Altezza Profilo (h - mm)		
3	6	10
Lunghezza barra (mm)		
2000	2000	2000



FORNITURA/STOCCAGGIO:

994617	634636	634637
Metri per Confezione (m)		
50	50	50
cf. per pallet		
45	45	45